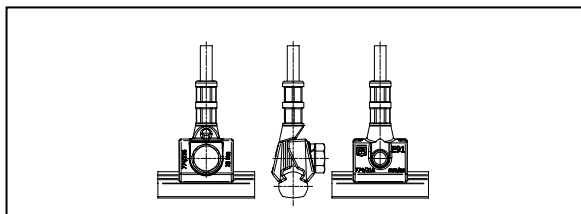


A416

Morsetteria in CuNi2Si



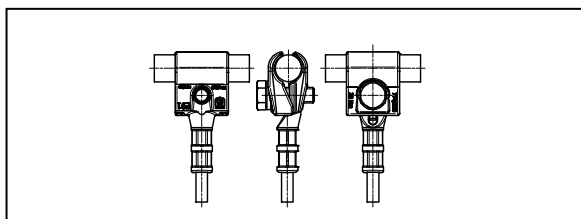
"PENDIMAX" PER FILO SAGOMATO



Materiale
Morsetto : CuNi2Si CW111C EN 1652
Viteria : ACCIAIO INOX AISI 304

Descrizione	Cat./Prog. RFI	Dis. RFI	Codice
Morsetto per filo sagomato 100 - 155 mm ²	774/216	E 64468	15192086

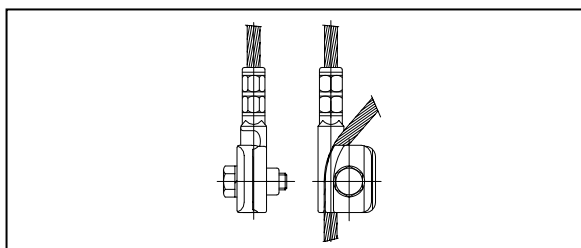
"PENDIMAX" PER CORDA DI ALIMENTAZIONE



Materiale
Morsetto : CuNi2Si CW111C EN 1652
Viteria : ACCIAIO INOX AISI 304

Descrizione	Cat./Prog. RFI	Dis. RFI	Codice
Morsetto per corda 120 - 155 mm ²	774/213	E 64468	15192087

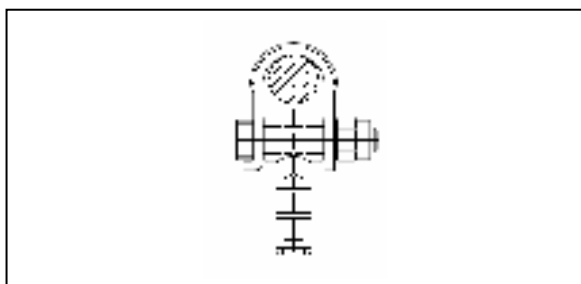
"PENDIREG"



Materiale
Morsetto : CuNi2Si CW111C EN 1652
Viteria : ACCIAIO INOX AISI 304

Descrizione	Cat./Prog. RFI	Dis. RFI	Codice
Morsetto per pendino regolabile	-	-	15192100

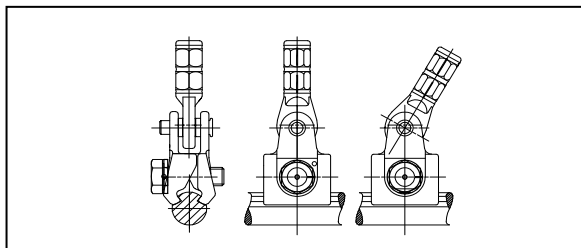
"PENDINO SELLETTA"



Materiale
Morsetto : CuNi2Si CW111C EN 1652

Descrizione	Cat./Prog. RFI	Dis. RFI	Codice
Morsetto pendino per fune portante (selletta)	-	-	15192112

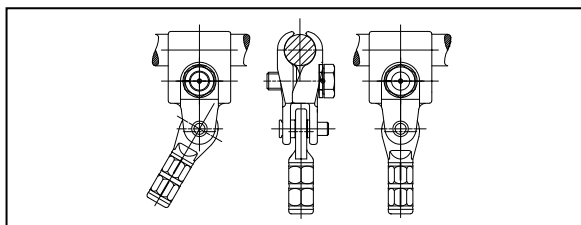
"PENDIFLEX" PER FILO SAGOMATO



Materiale
Morsetto : CuNi2Si CW111C EN 1652
Viteria : ACCIAIO INOX AISI 304

Descrizione	Cat./Prog. RFI	Dis. RFI	Codice
Morsetto snodato per filo sagomato 100 - 155 mm ²	-	-	15192110

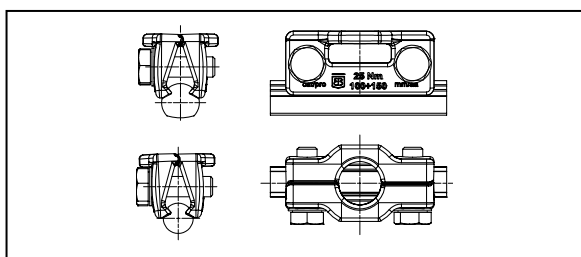
“PENDIFLEX” PER CORDA DI ALIMENTAZIONE



Materiale
Morsetto : CuNi2Si CW111C EN 1652
Viteria : ACCIAIO INOX AISI 304

Descrizione	Cat./Prog. RFI	Dis. RFI	Codice
Morsetto snodato per corda Cu 120 – 155 mm ²	-	-	15192111

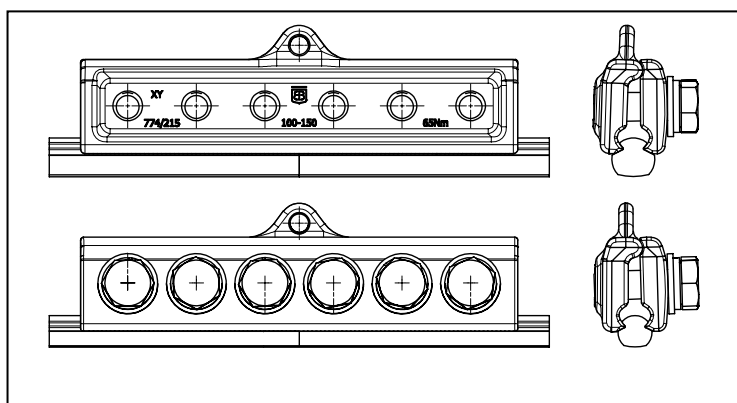
“MORSETTO PER TIRANTE DI POLIGONAZIONE”



Materiale
Morsetto : CuNi2Si CW111C EN 1652
Viteria : ACCIAIO INOX AISI 304

Descrizione	Cat./Prog. RFI	Dis. RFI	Codice
Morsetto per tirante di poligonazione con attacco a bottone per filo sagomato 100 – 150 mm ²	-	-	15143025

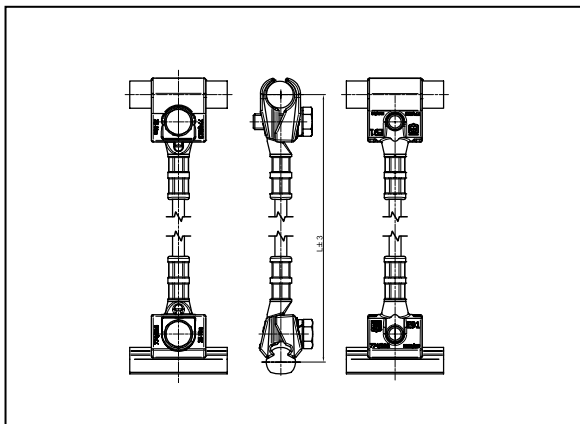
“MORSETTO PENDINABILE PER FILO SAGOMATO”



Materiale
Morsetto : CuNi2Si CW111C EN 1652
Viteria : ACCIAIO INOX AISI 304

Descrizione	Cat./Prog. RFI	Dis. RFI	Codice
Morsetto giuntafilo pendinabile per filo sagomato 100 – 150 mm ²	774/215	E 64662	15197020

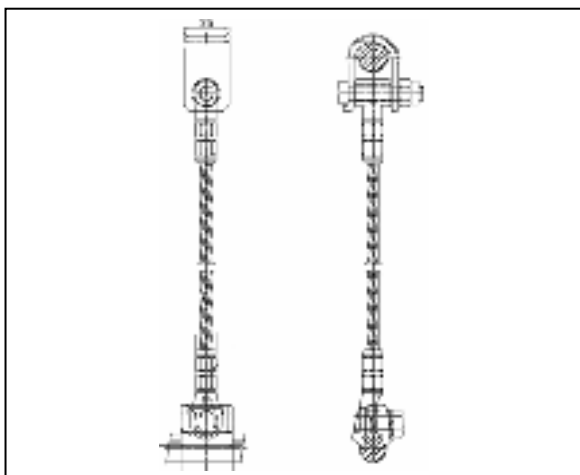
"PENDIMAX"



Materiale
Morsetto : CuNi2Si CW111C EN 1652
Cordino : Bz II DIN 43138
Viteria : ACCIAIO INOX AISI 304

Descrizione	Cat./Prog. RFI	Dis. RFI	Codice
Pendino conduttore per filo di contatto 100 – 150 mm ² e corda 120 – 155 mm ² . Lunghezza 350÷1500	-	E 64442	15192088

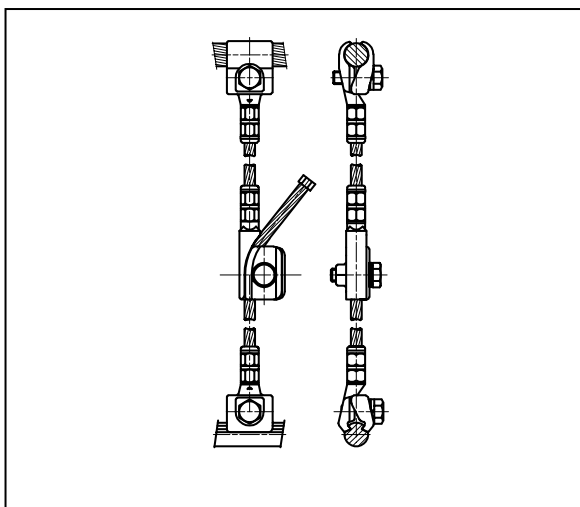
"PENDIMAX PER FUNE FISSA"



Materiale
Morsetto : CuNi2Si CW111C EN 1652
Cordino : Bz II DIN 43138
Viteria : ACCIAIO INOX AISI 304

Descrizione	Cat./Prog. RFI	Dis. RFI	Codice
Pendino snodato da 16mmq per corda portante fissa e filo di contatto regolato da 150 mmq	-	-	15192115

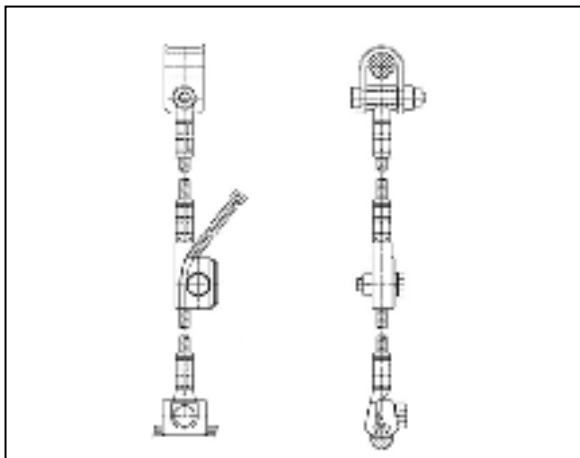
"PENDIREG"



Materiale
Morsetto : CuNi2Si CW111C EN 1652
Cordino : Bz II DIN 43138
Viteria : ACCIAIO INOX AISI 304

Descrizione	Cat./Prog. RFI	Dis. RFI	Codice
Pendino conduttore regolabile per filo di contatto 100-150mm ² e corda 120-155mm ² Lunghezza 340 ÷ 1410 GENERICO	-	-	15192118
Pendino conduttore regolabile C120-150/FC100-150 Lunghezza 340 - 455	-	-	15192119
Pendino conduttore regolabile C120-150/FC100-150 Lunghezza 400 - 510	-	-	15192120
Pendino conduttore regolabile C120-150/FC100-150 Lunghezza 515 - 660	-	-	15192121
Pendino conduttore regolabile C120-150/FC100-150 Lunghezza 665 - 810	-	-	15192122
Pendino conduttore regolabile C120-150/FC100-150 Lunghezza 815 - 960	-	-	15192123
Pendino conduttore regolabile C120-150/FC100-150 Lunghezza 965 - 1110	-	-	15192124
Pendino conduttore regolabile C120-150/FC100-150 Lunghezza 1115 - 1260	-	-	15192125
Pendino conduttore regolabile C120-150/FC100-150 Lunghezza 1265 - 1410	-	-	15192126

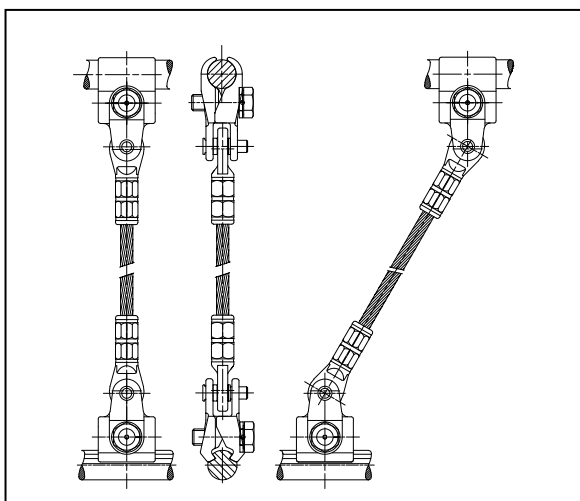
"PENDIREG PER FUNE FISSA"



Materiale *Morsetto* : CuNi2Si CW111C EN 1652
Cordino : Bz II DIN 43138
Viteria : ACCIAIO INOX AISI 304

Descrizione	Cat./Prog. RFI	Dis. RFI	Codice
Pendino regolabile per fune fissa	-	-	-

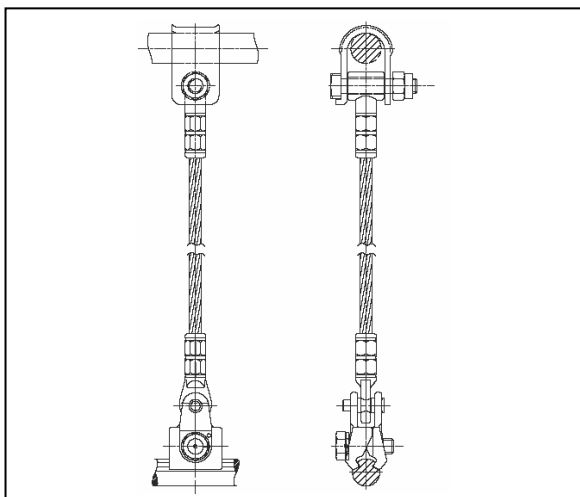
"PENDIFLEX"



Materiale
Morsetto : CuNi2Si CW111C EN 1652
Cordino : Bz II DIN 43138
Viteria : ACCIAIO INOX AISI 304

Descrizione	Cat./Prog. RFI	Dis. RFI	Codice
Pendino snodato per filo di contatto 100 – 150 mm ² e corda 120 – 155 mm ² . Lunghezza 150 ÷ 350	-	-	15192130

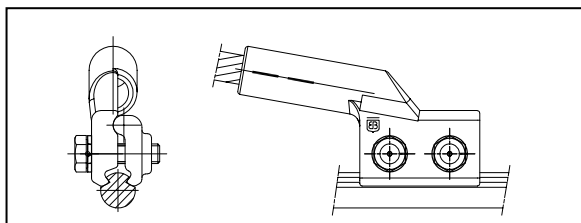
"PENDIFLEX PER FUNE FISSA"



Materiale
Morsetto : CuNi2Si CW111C EN 1652
Cordino : Bz II DIN 43138
Viteria : ACCIAIO INOX AISI 304

Descrizione	Cat./Prog. RFI	Dis. RFI	Codice
Pendino snodato per filo di contatto 100 – 150 mm ² e fune fissa.	-	-	-

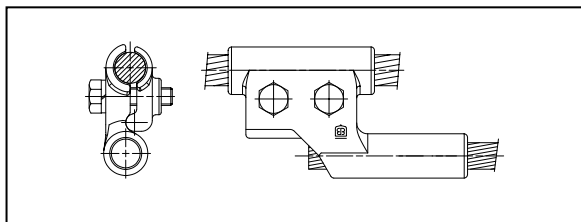
MORSETTO DI ALIMENTAZIONE PER FILO SAGOMATO



Materiale
Corpo : Cu ETP CW004A EN 1652
Plastrina : CuNi2Si CW111C EN 1652
Viteria : ACCIAIO INOX AISI 304

Descrizione	Cat./Prog. RFI	Dis. RFI	Codice
Morsetto di alimentazione per filo sagomato 100 – 150 mm ² e corda 85 mm ²	-	-	15190080

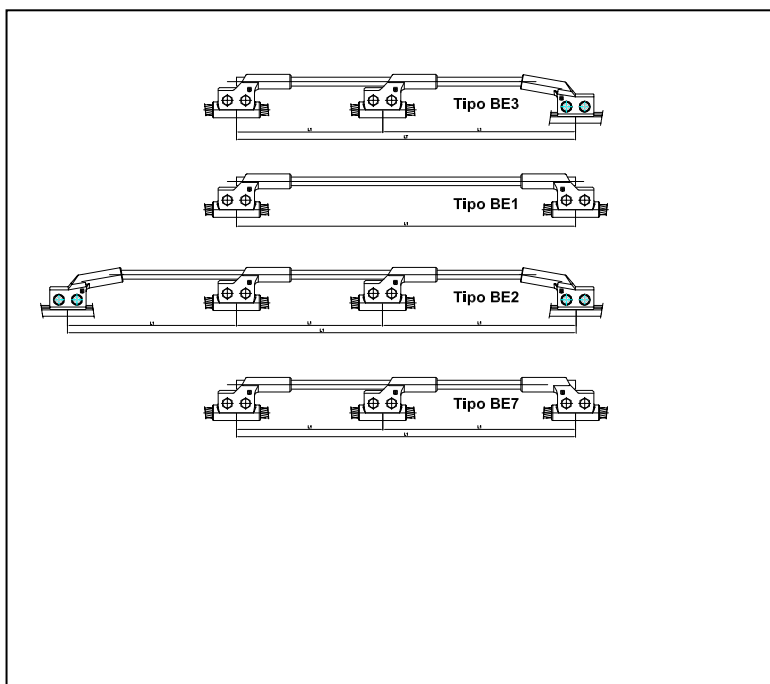
MORSETTO DI ALIMENTAZIONE PER CORDA PORTANTE



Materiale
Corpo : Cu ETP CW004A EN 1652
Plastrina : CuNi2Si CW111C EN 1652
Viteria : ACCIAIO INOX AISI 304

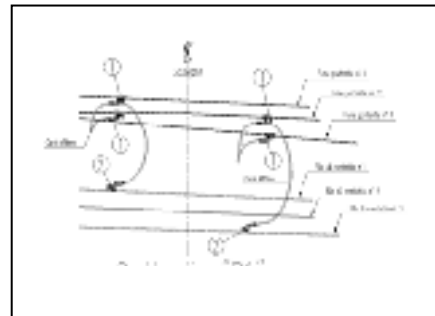
Descrizione	Cat./Prog. RFI	Dis. RFI	Codice
Morsetto di alimentazione per corda 120 – 155 mm ² e corda 85 mm ²	-	-	15190081

COLLEGAMENTI ELETTRICI

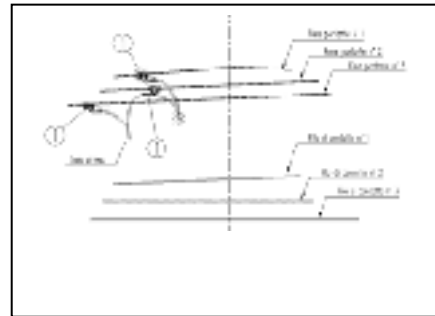


Descrizione	Tipo	Codice
Collegamento tra una corda portante e un filo sagomato	COL 4	Su richiesta
Collegamento tra due corde portanti e un filo sagomato	COL 3	Su richiesta
Collegamento tra due corde portanti	COL 1	Su richiesta
Collegamento tra due fili sagomati e due corde portanti	COL 2	Su richiesta
Collegamento tra tre corde portanti	COL 7	Su richiesta

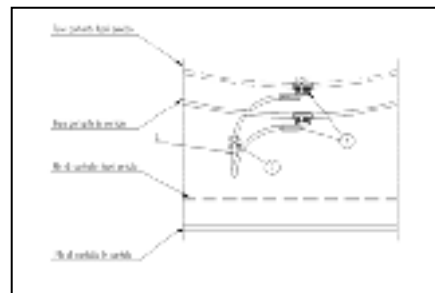
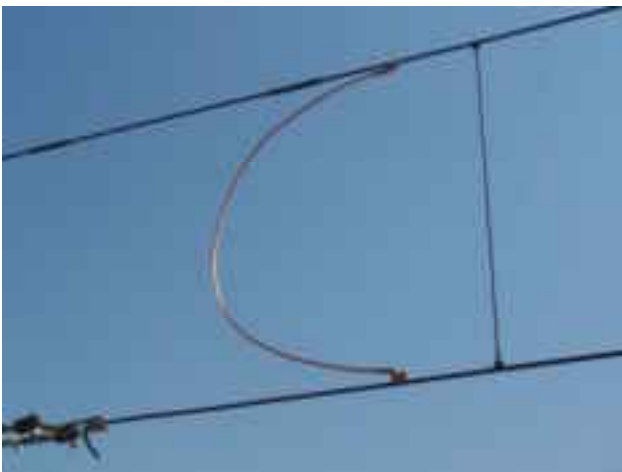
ESEMPI DI COLLEGAMENTI ELETTRICI



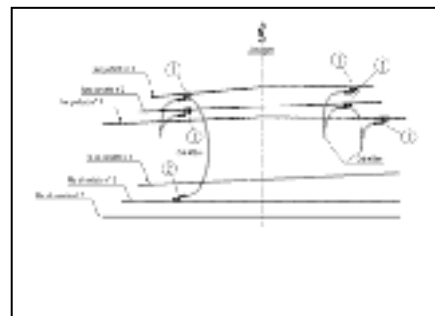
Es.1



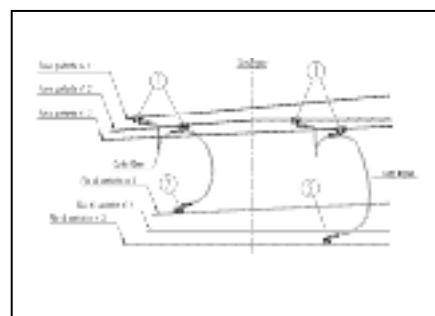
Es.2



ES.3



ES.4

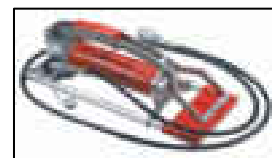


ES.5

UTENSILI ED ACCESSORI PER LA MESSA IN OPERA PENDINI IN CuNi2Si

Per l'installazione e la messa in opera del "PENDIMAX" sono necessari i seguenti attrezzi:

- Gruppo elettroidraulico 700 bar "ANP24/220"
completa di adattatore AD25C o Pompa oleodinamica "FP 170S"



- Testa Oleodinamica "T25U" o Testa Oleodinamica "T13C"



- Matrice di compressione "T25-E91/2" o Matrice di compressione "U13-E91"



- Tronchese "MTRL" , Pinza Tranciatavi "D54"/altro



- Avvitatore a massa battente 25Nm con bussola dinamometria 25Nm "AVD25"



- Spazzola di ferro "SPFER"



- Flessometro

