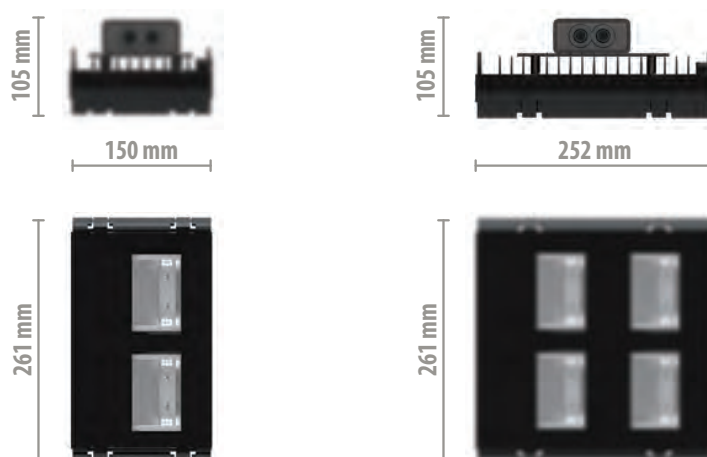




HIBRA



H11

H12

REFLEXA

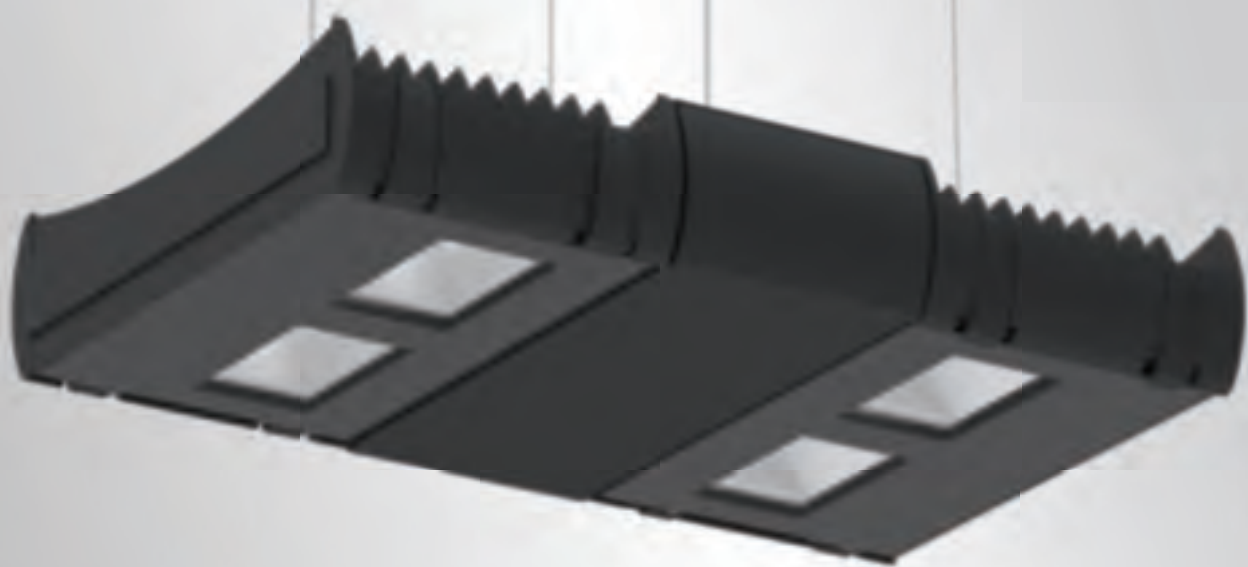


Disponibile versione stradale a parete
// Wall mounted street version available

Specifiche Tecniche // Technical Features

<p>MATERIALE:</p>	<p>MATERIAL:</p>	<p>OPENABLE</p>
<p>pressofusione di alluminio, vetro.</p>	<p>die-cast aluminium, glass.</p>	<p>Apparecchio apribile e rigenerabile (componentistica interna sostituibile) con l'utilizzo di utensili. <i>Openable fixture with basic tools - Replaceable internal components using basic tools.</i></p>
<p>TEMPERATURA DI COLORE // COLOUR TEMPERATURE 3000K // 4000K // 5700K</p>		<p>TIPO DI FISSAGGIO // FIXING TYPE</p>
<p>DIMMERABILE // DIMMABLE</p>		<p>BLINDO // BUSBAR</p> <p>PIASTRA DI FISSAGGIO // FIXING PLATE</p>
<p>SISTEMI OTTICI // OPTICAL SYSTEMS</p> <p>• R2 • • R3 • • R9 • • R10 •</p>		<p>CAVI DI ACCIAIO // STEEL CABLES</p> <p>OCCHIELLO // LOOP</p>
<p>Gruppo di alimentazione esterno IP66 (disponibile in varie configurazioni) // External IP66 power supply (available in several configurations)</p>		<p>A SOSPENSIONE // SUSPENDED</p> <p>A PARETE // ON WALL</p>

Per maggiori informazioni vedi scheda tecnica prodotto // For more information see our product datasheet

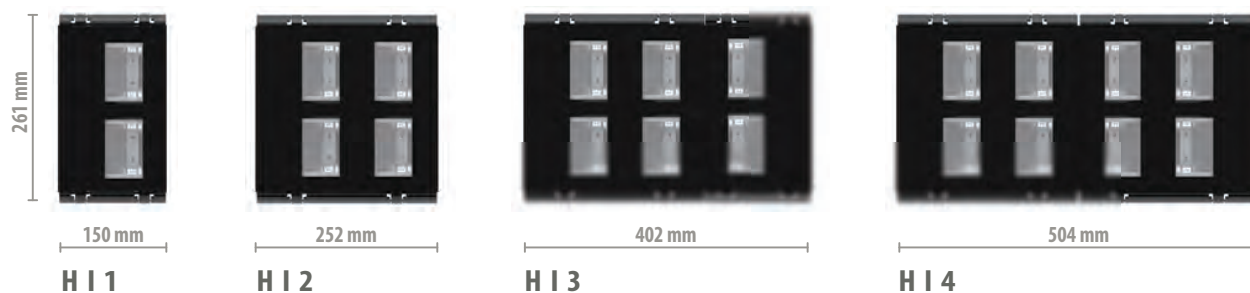


HIBRA MODULE COMBINING

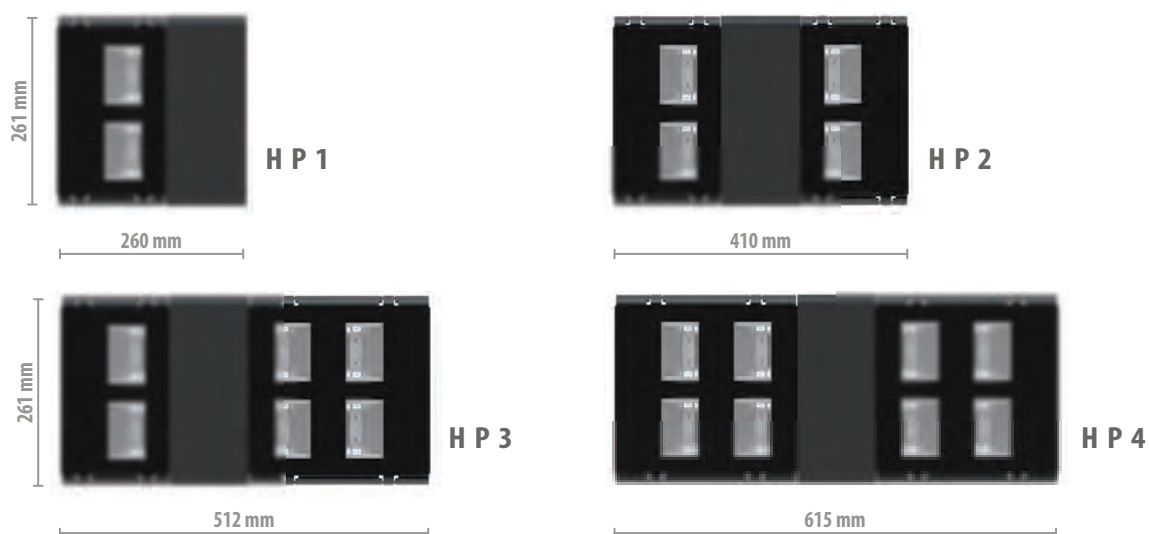
“Hibra” è un apparecchio high bay modulare e flessibile, utilizzabile in otto diverse geometrie e combinazioni. Grazie alla tecnologia ottica a riflessione sono disponibili numerose soluzioni illuminotecniche. L'apparecchio è predisposto per l'alloggiamento di sensori (Soluzioni Modulari Plus) e ha più possibilità di installazione.

“Hibra” is a high bay modular and flexible device that can be used in eight different setups and combinations. Thanks to its optical reflection technology it offers many different lighting solutions. This device is pre-arranged for the sensors housing (Plus Modular Solutions). “Hibra” has more installation options.

Soluzioni Modulari Basic // Basic Modular Solutions



Soluzioni Modulari Plus // Plus Modular Solutions



Proiettori // floodlights



